

PEDRAS QUE CONTAM HISTÓRIAS

A arquitetura megalítica e as manifestações culturais associadas advêm de um contexto histórico de crescente sedentarização das antigas sociedades camponesas, centrado na agricultura e progressiva organização social. Expressão de uma religiosidade ligada à natureza, estes monumentos pré-históricos formados por grandes blocos de pedra impressionam pela escala e implantação na paisagem.

Na envolvente da aldeia mineira do Lousal, cujas características geológicas e localização em plena Faixa Piritosa Ibérica levaram ao apogeu industrial no século XX, são conhecidos inúmeros exemplos que atestam a ocupação deste território através da construção de grandes túmulos que serviram de sepultura aos antepassados, destacando-se o monumento do Lousal 1 e a Anta do Monte dos Seródios. Esta rota estabelece a ligação entre património geológico, mineiro e arqueológico da região, num conjunto único de enquadramento ambiental, que nos emociona e leva a conhecer a própria história da humanidade.

DESCRIÇÃO DO PERCURSO | ROUTE DESCRIPTION

Junto ao Centro de Ciência Viva inicia a descoberta desta rota, que segue a par da Grande Rota do Balho (GR63) durante cerca de um terço do seu traçado. Com a aldeia mineira atrás de nós, desce-se entre sobreiral em direção à Ribeira do Lousal. Após subir o monte, desvia-se à direita para visitar o Monumento Megalítico e ir ao encontro do vértice geodésico dos Barros, onde se obtém ampla vista sobre os terrenos ondulados da região.

Separando-se da GR63 para poente, o trilho é acompanhado de searas de trigo, pastagens pontuadas de bovinos e a sombra de belos sobreiros. Atinge-se os montes abandonados da Liberna e da Estrada, dando a conhecer um secreteiro olival tradicional. Junto ao Monte Seródio, descobre-se a Anta do mesmo nome e descansa-se na serenidade de uma charca para depois regressar. No ponto de partida, aproveite para visitar o património das Minas do Lousal.

This route starts next to the Centro de Ciência Viva (Living Science Centre) and follows the Great Route of the Historical Villages of Portugal (GR63) for about a third of its length. With the mining village behind you, descend among cork oaks toward the Ribeira do Lousal. Climb the hill, then turn right to visit the Megalithic Monument and reach the geodesic vertex of Barros, which offers sweeping views of the region's undulating terrain.

Branching off from the GR63 to the west, the trail is lined with wheat fields, pastures dotted with cattle, and the shade of beautiful cork oaks. The route leads to the abandoned hills of Liberna and Estrada, revealing a hidden traditional olive grove. Continuing to Seródio Hill, walkers will discover the dolmen of the same name and can rest in the tranquillity of a pond before returning. At the starting point, take the opportunity to explore the heritage of the Lousal Mines.



Normas de Conduta
Rules of Conduct

Siga o trilho traçado, respeitando a Natureza, as pessoas e a propriedade | Keep to the designated path and respect nature, people and property;

Leve mapa/ dispositivo GPS com traçado do percurso | Carry a map/GPS device with the route's layout;

Informe alguém sobre a realização do percurso e leve companhia, se possível | Let someone know which route you will be taking, and do not walk alone if possible;

Atente ao estado do tempo e avisos da Proteção Civil | Be aware of the weather and Civil Protection warnings.

Contactos Úteis
Useful Contacts

SOS Emergência | SOS Emergency: 112
SOS Floresta | SOS Forest: 117
Informação Anti-Venenos | Anti-Poison Information: 808 250 143
Turismo de Grândola | Tourist office: (+351) 269 750 429
Centro de Saúde | Medical centre: (+351) 269 450 200
Bombeiros | Fire Brigade: (+351) 269 498 450
GNR | Police: (+351) 269 249 170

Sinalética
Signage

caminho certo
right way

caminho errado
wrong way

virar à esquerda
turn left

virar à direita
turn right

Coincidência temporária de PR em GR
Temporary overlap between PR and GR

Co-financiamento:
Co-funding:



Percurso pedestre registado e homologado por:
Path registered and certified by:



Design by: Floema

STONES THAT TELL STORIES

Megalithic architecture and its inherent cultural manifestations stem as a result of mankind's increasing sedentarisation over time, centred on agriculture and progressive social organisation. Reflecting a religiosity deeply connected to nature, these prehistoric monuments, formed by large stone blocks, are impressive for their scale and their integration into the landscape.

In the surroundings of the mining village of Lousal, whose geological features and location within the Iberian Pyrite Belt led to its industrial peak in the 20th century, numerous known examples attest to the occupation of this territory through the construction of large tombs that served as burial sites for ancestors, notably the Lousal 1 monument and the Monte dos Seródios dolmen. This route connects the geological, mining, and archaeological heritage of the region in a singularly remarkable environmental context that moves us and invites us to know the thrilling history of mankind.

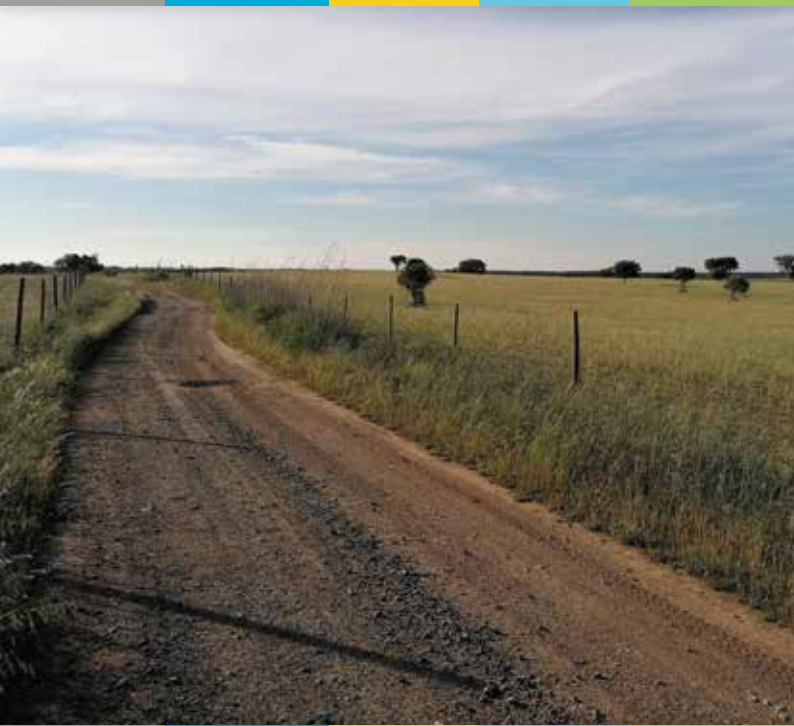


PATRIMÓNIO MINEIRO DO LOUSAL | LOUSAL MINING HERITAGE

Explorada desde finais do século XIX, a mina do Lousal, mina de pirites, torna-se numa das mais modernas de Portugal por volta de 1950, sendo encerrada em 1988. Contudo, o vasto património industrial, cultural e paisagístico da aldeia mineira permanece como memória dos seus tempos de esplendor e laboração. Do Centro de Ciência Viva ao Museu e à Galeria Waldemar, dos edifícios e engenhos às lagoas e locais de extração, venha conhecer este legado.

Exploited from the late 19th century, the Lousal mine, a pyrite mine, becomes one of the most modern mines in Portugal by around 1950, closing in 1988. However, the vast industrial, cultural, and landscape heritage of the mining village remains a memory of its former days of splendour and activity. From the Living Science Centre to the Waldemar Museum and Gallery, and the buildings and machinery to the ponds and extraction sites, come and discover this remarkable legacy.

PR6
GDL
LOUSAL
GEOMEGALÍTICO



FICHA TÉCNICA | TECHNICAL SHEET

↔ 12,4 km
Distância
Distance

↻ Circular
Contrário ao sentido
dos ponteiros do relógio
Counterclockwise

⚡ 116/59 m
Altitude máx/min
Altitude max/min

⌚ 3 h
Duração (aproximada)
Duration (approximate)

⬆️ 258 m
Desnível acumulado
Altitude variation

📏 Médio (nível III)
Grau de dificuldade
Medium (level 3)
Difficulty level



Todo o ano
Época aconselhada
All year round
Recommended season

Legenda do mapa
Map Legend

- 📍 Início de Percurso
Start of Route
- PR6 GDL - Lousal Geomegalítico
- GR63 - Grande Rota do Balho
- Estradas
Roads
- Estradas de terra
Dirt roads
- Linhas de água
Water lines
- Curvas de Nível
Contour lines
- Serra de Grândola
Grândola Mountain Range

Pontos de Interesse
Points of Interest

- 1 Minas do Lousal
Lousal Mines
- 2 Centro de Ciência Viva
Living Science Centre
- 3 Museu Mineiro
Mining Museum
- 4 Igreja de São Jorge do Lousal
São Jorge do Lousal Church
- 5 Tapada do Lousal
- 6 Ribeira do Lousal
Lousal Stream
- 7 Monumento Megalítico do Lousal
Lousal Megalithic Monument
- 8 Vértice Geodésico dos Barros (vista panorâmica)
Geodesic Vertex of Barros (panoramic view)
- 9 Olival Tradicional
Traditional Olive Grove
- 10 Anta do Monte dos Seródios
Monte dos Seródios Dolmen

PERFIL DE ALTIMETRIA | GAENT PROFILE

